

Amt für Stadtforschung
und Statistik für
Nürnberg und Fürth



Fürth in Zahlen 2015



Stadtgebiet

Lage: 10°59'27" östl. Länge, 49°29'42" nördl. Breite
Höhenlage Rathaus 294 m;
(über NN): tiefster Punkt 279,20 m; höchster Punkt 392,70 m

Größte Ausdehnung: Nord-Süd Richtung 11,70 km
Ost-West Richtung 9,83 km

Flächennutzung 2013

Gesamtfläche:		63,35 km ²
davon	Gebäude- und Freiflächen	28,5 %
	Landwirtschaft	39,8 %
	Verkehrsflächen	12,4 %
	Wald	11,0 %
	Erholungsflächen	3,9 %
	Wasser	3,1 %
	Sonstiges	1,3 %

Eingemeindungen in das Stadtgebiet



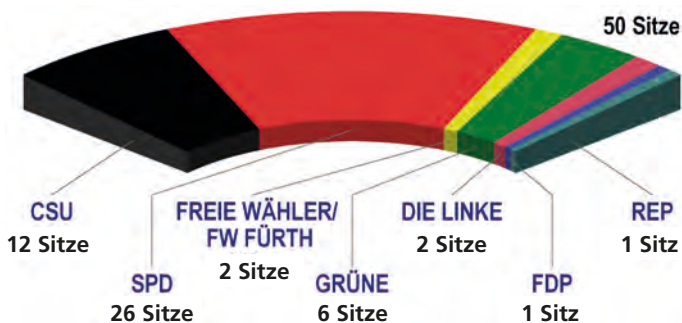
Bevölkerungsentwicklung seit 1648

Jahr	Einwohner	Jahr	Einwohner
1648	2 000	1946	95 369
1750	6 000	1956	98 618
1806	12 000	1972	103 942
1852	16 727	1985	97 331
1900	54 142	2000	110 477
1939	82 315	2014	123 710 ¹⁾

1) Einwohnermelderegister (am Hauptwohnsitz)

Politische Vertretung

Stadtratswahl 2014



Oberbürgermeister Dr. Thomas Jung (SPD)

Bürgermeister Markus Braun (SPD)

Partnerstädte

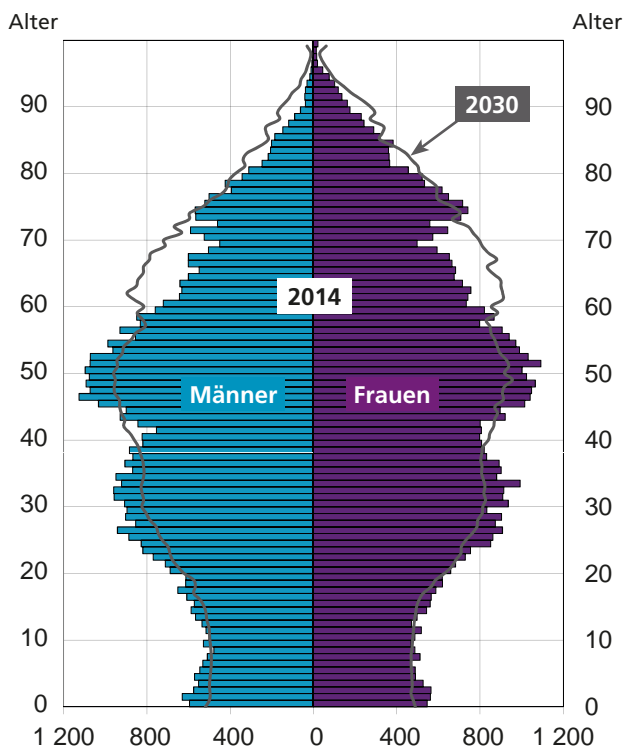
Stadt	Land	seit
Renfrewshire-Paisley	Schottland	1969
Limoges	Frankreich	1992
Marmaris	Türkei	1995
Xylokastró	Griechenland	2006

Bevölkerungsstruktur²⁾

	2010	2014	
wohnberechtigte Bevölkerung	118 140	125 054	
darunter Einwohner am Hauptwohnsitz	116 867	123 710	
Anteile an der Bevölkerung (in %)			
nach Geschlecht	männlich	48,6	49,1
	weiblich	51,4	50,9
nach Familienstand (18 Jahre und älter)	ledig	28,8	30,4
	verheiratet	52,5	51,0
	verwitwet	8,3	7,8
	geschieden	10,5	10,8
nach Konfession			
	darunter evangelisch	37,2	34,0
	katholisch	25,1	23,5
nach Altersgruppen	unter 6	5,0	5,3
	6-14	8,1	7,4
	15-24	11,4	11,1
	25-34	13,6	14,8
	35-64	43,4	43,1
	65-74	10,4	9,4
75 und älter	8,2	8,9	

2) Einwohnermelderegister, Stand: 31.12.

Altersstruktur der Bevölkerung 2014 und Prognose für 2030



noch: Bevölkerungsstruktur³⁾

2010 2014

Wohnberechtigte Bevölkerung nach Nationalität

Deutsche (in %)	86,5	83,7
Ausländer (in %)	13,5	16,3
aus insgesamt ... Ländern (Anzahl)	127	138
Einwohner mit Migrationshintergrund insg. (in %)	33,6	36,9

Ausländer nach Staatsangehörigkeit (in %)

EU-Mitgliedstaaten ⁴⁾	39,5	52,8
darunter Griechenland	12,9	13,0
Italien	7,5	6,6
Polen	3,5	5,0
Rumänien	4,8	10,0
Türkei	30,4	22,6
Ukraine	1,7	1,4
Russland	2,4	2,4
Kroatien	2,5	2,4
Bosnien-Herzegowina	2,5	2,1
Irak	1,5	1,0

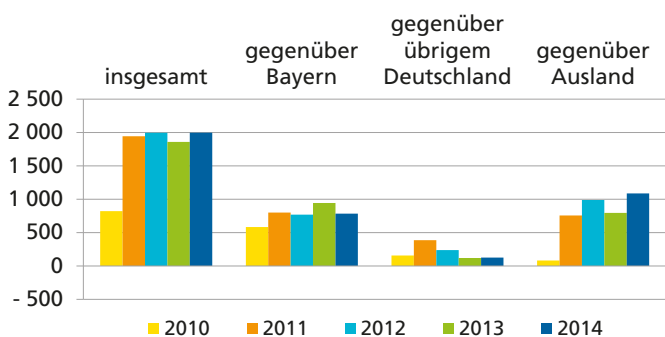
3) Stand: 31.12.

4) 2014: EU-28

Haushalte⁵⁾	2010	2014
insgesamt	58 944	63 298
mit 1 Person (in %)	43,6	45,4
mit 2 Personen (in %)	30,8	30,0
mit 3 u. mehr Personen (in %)	25,5	24,7
mit Kindern (in %)	20,4	19,6
Alleinerziehende (in %)	5,4	4,5

Bevölkerungsbewegung⁶⁾	2010	2014
Geburten	1 039	1 212
Sterbefälle	1 260	1 236
Zuzüge	8 013	10 465
Fortzüge	7 268	8 468
Umzüge im Stadtgebiet	7 022	6 591
Eheschließungen	552	569
Einbürgerungen	187	139

Wanderungsgewinn bzw. -verlust Fürth's



Bildung

Allgemeinbildende Schulen 2013/2014	Anzahl	Schüler
Grundschulen	16	3 624
Mittelschulen	8	2 095
Förderzentren	3	720
Realschulen	2	1 583
Gymnasien	4	3 528

noch: Bildung

Berufliche Schulen 2013/2014	Anzahl	Schüler
Berufsschulen	3	4 201
Berufsfachschulen	3	183
Berufsfachschulen des Gesundheitswesens	6	513
Fachschulen für Landwirtschaft	2	43
Fachoberschulen	1	853
Berufsoberschulen	1	109
Wirtschaftsschulen	1	419
Fachakademien	1	57

Hochschulen 2013/2014	Anzahl	Studierende
Fachhochschulen	1	39

Städtische Volksbücherei	2014
Leser/Benutzer	12 556
Entleihungen ⁷⁾	538 278
Medienbestand ⁸⁾	221 770

Kultur und Sport 2014

Kulturelle Einrichtungen/ Sehenswürdigkeiten	Vorstellungen/ Veranstaltungen	Besucher
Theater	254	92 910
Stadthalle	265	169 767
Fußballspiele SpVgg Greuther Fürth	36	230 467
Museen		29 715
davon Rundfunkmuseum		11 573
Jüdisches Museum		9 868
Stadtmuseum Ludwig Erhard		8 274
Kunstgalerie		7 576

Gesundheit 2013

Krankenhäuser	3
Krankenbetten	833
Ärzte in Krankenhäusern	272
Ärzte in freier Praxis insgesamt	448
darunter Allgemeinärzte und praktische Ärzte	104
sonstige Fachärzte	265
Zahnärzte	95
Öffentliche Apotheken	31

7) inkl. Online-Ausleihe

8) inkl. virtuellem Medienbestand

Tageseinrichtungen für Kinder 2014

im Alter von 0 bis unter 3 Jahren	8
im Alter von 2 bis unter 8 Jahren (ohne Schulkinder)	41
im Alter von 5 bis unter 14 Jahren (nur Schulkinder)	18
mit Kindern aller Altersgruppen	35

Kinder in Tageseinrichtungen im Alter:

von 0 bis unter 3 Jahren	688
von 3 bis unter 6 Jahren	2 727
von 6 bis unter 11 Jahren	1 672
von 11 bis unter 14 Jahren	29

Einrichtungen für ältere Menschen 2012

Heime	Anzahl	11	Plätze	1441
Heimbewohner/-innen				1358
Personal				850
darunter Teilzeitbeschäftigte				496

Soziale Sicherung

Grundsicherung für Arbeitsuchende (SGB II) Juni 2014

Empfänger von Arbeitslosengeld II	6 628
Empfänger von Sozialgeld	2 737

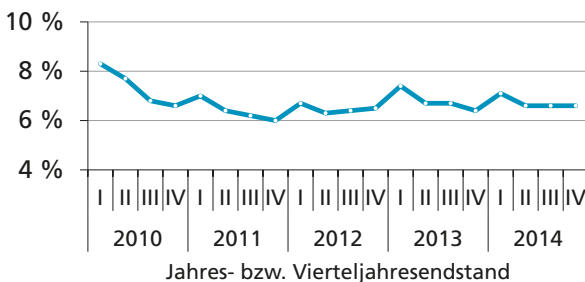
Empfänger von Sozialhilfe (SGB XII) 2013

Laufende Hilfe zum Lebensunterhalt	491
Grundsicherung im Alter und bei Erwerbsminderung	1 362
Leistungen nach dem 5. bis 9. Kapitel SGB XII	1 471

Arbeitsmarkt Jahresdurchschnitt 2014

	Deutschland	Bayern	Fürth
Arbeitslosenquote ⁹⁾ (in %)	6,7	3,8	6,7
Arbeitslose insgesamt	2 898 388	264 603	4 614
darunter weiblich (in %)	46,0	46,6	46,4
Ausländer (in %)	18,3	22,3	29,5

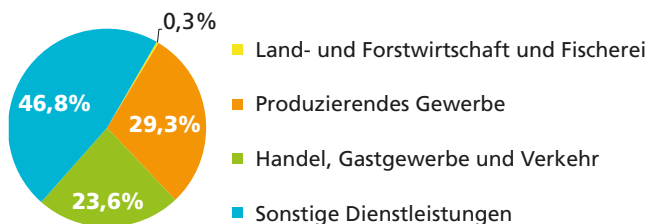
Entwicklung der Arbeitslosenquote in Fürth⁹⁾



9) bezogen auf alle zivilen Erwerbspersonen

Sozialversicherungspflichtig Beschäftigte ¹⁰⁾	2010	2014
Beschäftigte insgesamt	38 414	42 375
darunter weiblich	17 942	20 046
Auszubildende	2 185	2 114

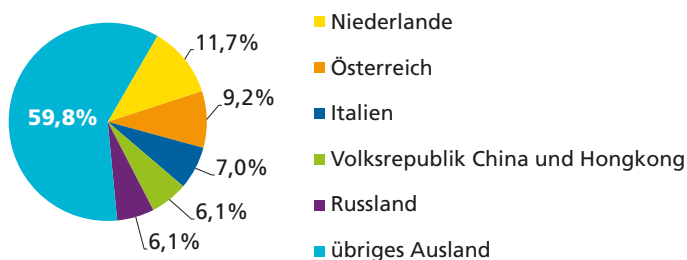
Sozialversicherungspflichtig Beschäftigte Juni 2014



Wirtschaft	2008	2012
Bruttowertschöpfung (in Mio. €)	3 118	3 204
darunter im		
Produzierenden Gewerbe (in %)	24,4	27,7
Dienstleistungsbereich (in %)	75,4	72,1
Bruttoinlandsprodukt je Erwerbstätigen (in €)	63 870	64 601

Fremdenverkehr ¹¹⁾	2010	2014
Beherbergungsbetriebe	24	22
Betten	1 671	1 630
Ankünfte insgesamt	149 025	150 563
darunter aus dem Ausland	38 252	40 507
Übernachtungen insgesamt	238 502	247 422
darunter aus dem Ausland	62 657	66 724

Ankünfte aus dem Ausland 2014



Bauen und Wohnen	2011	2013
Baufertigstellungen (nur Neubau)		
Wohngebäude	145	210
darunter Ein- und Zweifamilienhäuser	122	179
Wohnungen insgesamt	330	504

noch: Bauen und Wohnen	2011	2013
-------------------------------	-------------	-------------

Wohnungsmarkt

Bestand an Wohngebäuden	18 348	18 612
davon Ein- und Zweifamilienhäuser	12 771	12 985
Mehrfamilienhäuser	5 555	5 604
Bestand an Wohnungen in Wohngebäuden	59 004	59 853
davon in Ein- und Zweifamilienhäusern	14 837	15 054
Mehrfamilienhäusern	43 767	44 384
Wohnfläche je Einwohner (in m ²)	42,0	41,5
Einwohner je Wohnung	2,0	2,0

Energie- und Wasserversorgung	2010	2014
--------------------------------------	-------------	-------------

Stromabgabe (in 1 000 kWh)	550 116	563 860
Gasabgabe (in 1 000 kWh)	794 980	960 558
Wasserabgabe (in 1 000 m ³)	7 456	7 626

Immissionen	2010	2013
--------------------	-------------	-------------

Messstelle Theresienstraße	Jahresmittelwert	
-----------------------------------	-------------------------	--

Kohlenmonoxid CO (in mg/m ³)	0,4	0,4
Stickstoffdioxid NO ₂ (in mg/m ³)	0,031	0,035
Feinstaub PM ₁₀ (in µg/m ³)	27	24

Klima		2014
--------------	--	-------------

Durchschnittliche Lufttemperatur	(in °C)	10,8
Niederschlagshöhe	Abweichung von der Norm ¹²⁾	2,0
Sonnenscheindauer	(in mm)	622,8
	in Prozent der Norm ¹²⁾	96,7
	(in Std.)	1 687,1
	in Prozent der Norm ¹²⁾	99,4

Verkehr		
----------------	--	--

Hafen	2010	2014
--------------	-------------	-------------

Schiffsankünfte	48	48
Frachtumschlag (in t)	67 990	80 294

Öffentlicher Personennahverkehr	2010	2014
--	-------------	-------------

Fahrgäste (in 1 000)	43 876	37 675
Linienlänge (in km)	124,0	156,7
Haltestellen	182	188

Straßen im Stadtgebiet	2010	2014
-------------------------------	-------------	-------------

Gesamtlänge (in km)	326,0	401,4
---------------------	-------	-------

Bestand an Kraftfahrzeugen	2009	2013
-----------------------------------	-------------	-------------

Zugelassene Kraftfahrzeuge	62 555	66 513
darunter Pkw und Kombi	53 253	57 094

12) Norm = langjähriger Mittelwert Nürnberg Flughafen, Periode 1961-1990

Stadt	Fläche in km ²	Ein- wohner am 31.12. ¹³⁾	Aus- länder- anteil ¹³⁾	Arbeits- losen- quote ¹⁴⁾	Kfz je 1 000 Einw. ¹³⁾
Fürth	63,35	119 808	14,8	6,9	555
München	310,74	1 407 836	23,0	5,2	557
Nürnberg	186,37	498 876	17,8	7,8	545
Augsburg	146,84	276 542	17,4	6,4	522
Regensburg	80,70	140 276	11,6	4,7	603
Ingolstadt	133,37	129 136	14,3	3,5	791
Würzburg	87,63	124 698	8,7	4,8	578
Wolfsburg	204,05	122 457	10,8	4,9	1 216
Ulm	119,00	119 218	16,1	5,0	599
Offenbach am Main	44,89	119 203	31,3	11,1	487
Bottrop	100,61	116 055	8,1	8,9	628
Koblenz	105,13	110 643	9,0	6,6	604
Remscheid	74,52	108 955	14,1	9,3	612
Bremerhaven	93,82	108 844	10,8	14,6	489
Jena	114,29	107 679	5,2	7,0	452
Trier	117,10	107 233	8,9	5,7	533
Erlangen	76,95	105 624	13,0	4,1	566
Cottbus	165,15	99 595	3,7	11,8	549
Salzgitter	223,92	98 197	9,6	9,3	590

13) Einwohnerzahlen: Fortschreibung basierend auf Ergebnissen des Zensus 2011

14) Jahresdurchschnitt 2013, bezogen auf alle zivilen Erwerbspersonen

Impressum

Herausgeber:

Stadt Nürnberg

Amt für Stadtforschung und Statistik für Nürnberg und Fürth
Unschlittplatz 7a

90403 Nürnberg

Telefon 0911 231-2843

Fax 0911 231-2844

E-Mail statistikinfo@stadt.nuernberg.de

Internet www.statistik.fuerth.nuernberg.de

Foto: Rolf Beres / Stadt Fürth, **Bearbeitung:** Michael Brunner

Druck: Nova Druck Goppert GmbH,
Andernacher Str. 20, 90411 Nürnberg

Erschienen im März 2015

Für diese Veröffentlichung wurden Daten des Bayerischen Landesamts für Statistik sowie der Bundesagentur für Arbeit und Daten aus verschiedenen anderen Quellen herangezogen.

© Bildrechte: Rolf Beres / Stadt Fürth

Vervielfältigung und Verarbeitung, auch auszugsweise, von Texten, Tabellen und Diagrammen mit Quellenangabe gestattet.