

Amt für Stadtforschung
und Statistik für
Nürnberg und Fürth



Fürth in Zahlen 2016



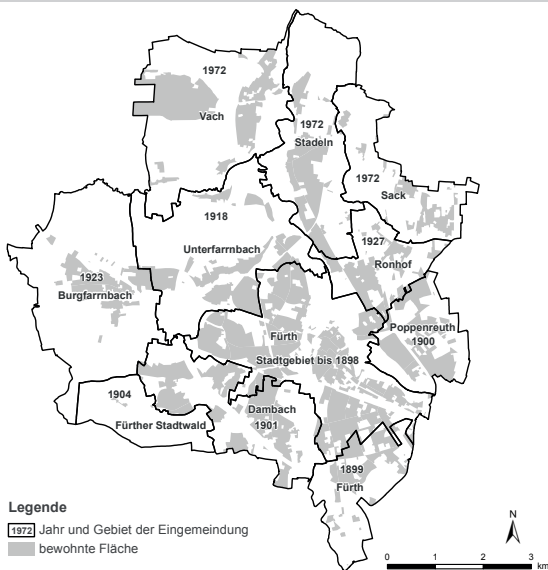
Stadtgebiet

Lage:	10°59'27" östl. Länge, 49°29'42" nördl. Breite	
Höhenlage (über NN):	Rathaus 294 m; tiefster Punkt 279,20 m; höchster Punkt 392,70 m	
Größte Ausdehnung:	Nord-Süd Richtung	11,70 km
	Ost-West Richtung	9,83 km

Flächennutzung ¹⁾ 2014

Gesamtfläche:	63,35 km ²
davon	
Gebäude- und Freiflächen	29,0 %
Landwirtschaft	34,5 %
Verkehrsflächen	11,8 %
Wald	12,9 %
Erholungsflächen	4,5 %
Wasser	2,1 %
Sonstiges	5,2 %

Eingemeindungen in das Stadtgebiet



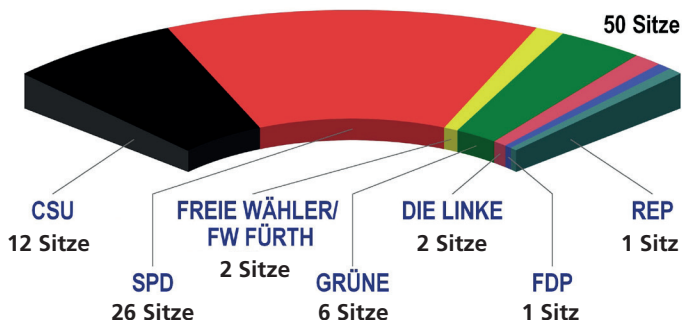
Bevölkerungsentwicklung seit 1648

Jahr	Einwohner	Jahr	Einwohner
1648	2 000	1946	95 369
1750	6 000	1956	98 618
1806	12 000	1972	103 942
1852	16 727	1985	97 331
1900	54 142	2000	110 477
1939	82 315	2015	126 405 ²⁾

1) 2014 Systematik rückwirkend geändert. Mit Zahlen früherer Jahre nicht vergleichbar.
2) Einwohnermelderegister (am Hauptwohnsitz)

Politische Vertretung

Stadtratswahl 2014



Oberbürgermeister Dr. Thomas Jung (SPD)

Bürgermeister Markus Braun (SPD)

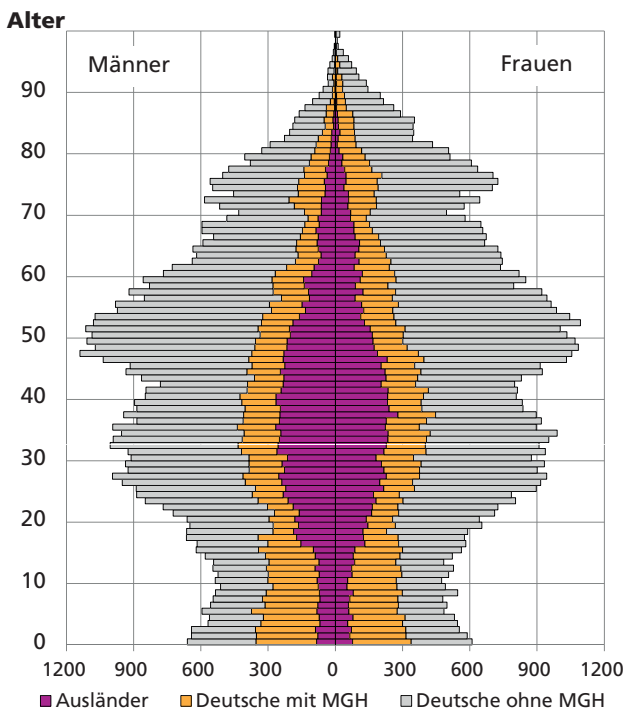
Partnerstädte

Stadt	Land	seit
Renfrewshire-Paisley	Schottland	1969
Limoges	Frankreich	1992
Marmaris	Türkei	1995
Xylokastro	Griechenland	2006

Bevölkerungsstruktur ³⁾		2011	2015	
wohnberechtigte Bevölkerung		119 913	127 757	
darunter Einwohner am Hauptwohnsitz		118 538	126 405	
Anteile an der Bevölkerung (in %)				
nach Geschlecht	männlich	48,7	49,3	
	weiblich	51,3	50,7	
nach Familienstand (18 Jahre und älter)	ledig	29,2	30,6	
	verheiratet	52,0	51,0	
	verwitwet	8,2	7,7	
	geschieden	10,6	10,7	
nach Konfession	darunter evangelisch		36,5	32,9
	katholisch		24,6	22,9
	sonstige		38,9	44,2
nach Altersgruppen	unter 6	5,0	5,5	
	6-14	7,9	7,4	
	15-24	11,3	11,0	
	25-34	14,0	14,9	
	35-64	43,3	43,1	
	65-74	10,1	9,1	
	75 und älter	8,3	9,1	

3) Einwohnermelderegister, Stand: 31.12.

Bevölkerung in Fürth am 31.12.2015 nach Altersstruktur und Migrationshintergrund



noch: Bevölkerungsstruktur⁴⁾

2011 2015

Wohnberechtigte Bevölkerung nach Nationalität

Deutsche (in %)	85,9	82,3
Ausländer (in %)	14,1	17,7
aus insgesamt ... Ländern (Anzahl)	140	139
Einwohner mit Migrationshintergrund insg. (in %)	34,9	38,3

Ausländer nach Staatsangehörigkeit (in %)

EU-Mitgliedstaaten ⁵⁾	42,2	53,2
darunter Griechenland	13,9	12,6
Rumänien	5,8	10,9
Italien	7,0	6,1
Polen	3,9	5,1
Kroatien (EU-Mitglied seit 2013)	2,3	2,6
Türkei	28,7	20,0
Russland	2,5	2,2
Bosnien-Herzegowina	2,3	1,8
Irak	1,5	1,8
Ukraine	1,6	1,5

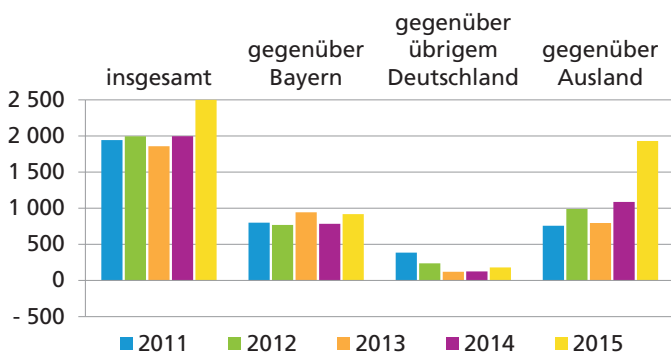
4) Stand: 31.12.

5) 2015: EU-28

Haushalte ⁶⁾	2011	2015
insgesamt	59 928	64 157
mit 1 Person (in %)	44,0	45,5
mit 2 Personen (in %)	30,7	29,9
mit 3 u. mehr Personen (in %)	25,3	24,6
mit Kindern (in %)	20,1	19,5
Alleinerziehende (in %)	5,2	4,4

Bevölkerungsbewegung ⁷⁾	2011	2015
Geburten	1 089	1 354
Sterbefälle	1 192	1 262
Zuzüge	9 113	11 867
Fortzüge	7 375	8 838
Umzüge im Stadtgebiet	6 724	7 069
Eheschließungen	602	646
Einbürgerungen	179	192

Wanderungsgewinn bzw. -verlust Fürths



Bildung

Allgemeinbildende Schulen 2014/15	Anzahl	Schüler
Grundschulen	16	3 782
Mittelschulen	8	2 088
Förderzentren	3	722
Realschulen	2	1 507
Gymnasien	3	3 377

noch: Bildung

Berufliche Schulen 2014/15

	Anzahl	Schüler
Berufsschulen	3	4 072
Berufsfachschulen	3	174
Berufsfachschulen des Gesundheitswesens	6	530
Fachschulen	2	35
Fachschulen für Landwirtschaft	2	35
Fachoberschulen	1	845
Berufsoberschulen	1	107
Wirtschaftsschulen	1	431
Fachakademien	1	56

Hochschulen 2014/15

	Anzahl	Studierende
Fachhochschulen	1	79

Städtische Volksbücherei

2015

Leser/Benutzer	12 279
Entleihungen ⁸⁾	541 157
Medienbestand ⁹⁾	202 136

Kultur und Sport

2015

Kulturelle Einrichtungen/ Sehenswürdigkeiten

Vorstellungen/ Veranstaltungen

Besucher

Theater	274	88 635
Stadthalle	262	163 735
Fußballspiele SpVgg Greuther Fürth	36	213 954
Museen		23 453
davon Rundfunkmuseum		9 660
Jüdisches Museum		8 754
Stadtmuseum Fürth		5 039
Kunstgalerie		6 152

Gesundheit

2014

Krankenhäuser	3
Krankenbetten	811
Ärzte in Krankenhäusern	304
Ärzte in freier Praxis insgesamt	455
darunter Allgemeinärzte und praktische Ärzte	99
sonstige Fachärzte	269
Zahnärzte	93
Öffentliche Apotheken	31

8) inkl. Online-Ausleihe

9) inkl. virtueller Medienbestand

Tageseinrichtungen für Kinder		2015
im Alter von 0 bis unter 3 Jahren		5
im Alter von 2 bis unter 8 Jahren (ohne Schulkinder)		42
im Alter von 5 bis unter 14 Jahren (nur Schulkinder)		18
mit Kindern aller Altersgruppen		41

Kinder in Tageseinrichtungen im Alter:

von 0 bis unter 3 Jahren	767
von 3 bis unter 6 Jahren	2 835
von 6 bis unter 11 Jahren	1 583
von 11 bis unter 14 Jahren	22

Einrichtungen für ältere Menschen

		Anzahl	Plätze	2014
Heime		11		1 441
Heimbewohner/-innen				1 371
Personal				943
	darunter Teilzeitbeschäftigte			541

Soziale Sicherung

Grundsicherung für Arbeitsuchende (SGB II) Juni 2015

Empfänger von Arbeitslosengeld II	6 857
Empfänger von Sozialgeld	2 890

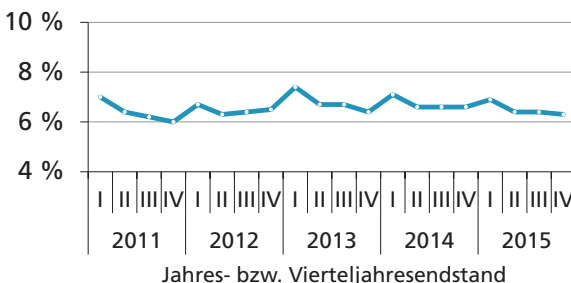
Empfänger von Sozialhilfe (SGB XII) 2014

Laufende Hilfe zum Lebensunterhalt	487
Grundsicherung im Alter und bei Erwerbsminderung	1 458
Leistungen nach dem 5. bis 9. Kapitel SGB XII	1 526

Arbeitsmarkt Jahresdurchschnitt 2015

	Deutschland	Bayern	Fürth
Arbeitslosenquote ¹⁰⁾ (in %)	6,4	3,6	6,6
Arbeitslose insgesamt	2 794 664	256 527	4 569
darunter weiblich (in %)	45,7	45,9	46,3
Ausländer (in %)	20,2	24,1	32,1

Entwicklung der Arbeitslosenquote in Fürth ¹⁰⁾



10) bezogen auf alle zivilen Erwerbspersonen

Sozialversicherungspflichtig Beschäftigte ¹¹⁾		2011	2015
Beschäftigte insgesamt		39 652	45 073
darunter	weiblich	18 536	21 239
	Auszubildende	2 118	2 124

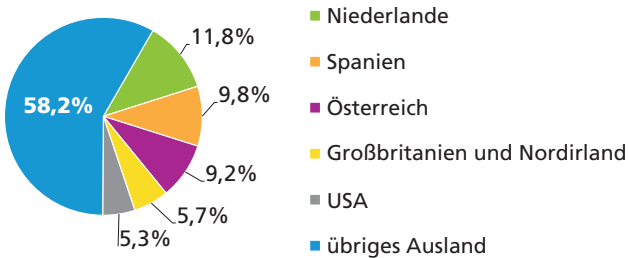
Sozialversicherungspflichtig Beschäftigte Juni 2015



Wirtschaft	2009	2013
Bruttowertschöpfung (in Mio. €)	3 010	3 208
darunter im		
Produzierenden Gewerbe (in %)	26,0	28,9
Dienstleistungsbereich (in %)	73,8	70,9
Bruttoinlandsprodukt je Erwerbstätigen (in €)	61 422	64 181

Fremdenverkehr ¹²⁾	2011	2015
Beherbergungsbetriebe	23	20
Betten	1 650	1 584
Ankünfte insgesamt	147 519	136 188
darunter aus dem Ausland	38 364	37 689
Übernachtungen insgesamt	239 300	236 983
darunter aus dem Ausland	61 958	64 058

Ankünfte aus dem Ausland 2015



Bauen und Wohnen	2011	2014
Baufertigstellungen (nur Neubau)		
Wohngebäude	145	222
darunter Ein- und Zweifamilienhäuser	122	164
Wohnungen insgesamt	330	739

11) mit Arbeitsort in Fürth; Stand: 30.06.

12) Betriebe und Betten Stand: 31.12.

noch: Bauen und Wohnen	2011	2014
-------------------------------	-------------	-------------

Wohnungsmarkt

Bestand an Wohngebäuden	18 348	18 833
davon Ein- und Zweifamilienhäuser	12 771	13 141
Mehrfamilienhäuser	5 555	5 665
Bestand an Wohnungen in Wohngebäuden	59 004	60 670
davon in Ein- und Zweifamilienhäusern	14 837	15 217
Mehrfamilienhäusern	43 767	44 992
Wohnfläche je Einwohner (in m ²)	42,0	40,8
Einwohner je Wohnung	2,0	2,0

Energie- und Wasserversorgung	2011	2015
--------------------------------------	-------------	-------------

Stromabgabe (in 1 000 kWh)	471 273	512 136
Gasabgabe (in 1 000 kWh)	1 000 880	1 007 370
Wasserabgabe (in 1 000 m ³)	7 294	7 785

Immissionen	2011	2015
--------------------	-------------	-------------

Messtelle Theresienstraße	Jahresmittelwert
----------------------------------	-------------------------

Kohlenmonoxid CO (in mg/m ³)	0,4	0
Stickstoffdioxid NO ₂ (in mg/m ³)	0,033	0
Feinstaub PM ₁₀ (in µg/m ³)	24	20

Klima	2015
--------------	-------------

Durchschnittliche Lufttemperatur	(in °C)	10,7
	Abweichung von der Norm ¹³⁾	1,9
Niederschlagshöhe	(in mm)	468,1
	in Prozent der Norm ¹³⁾	72,7
Sonnenscheindauer	(in Std.)	1 758,3
	in Prozent der Norm ¹³⁾	103,6

Verkehr

Hafen	2011	2015
--------------	-------------	-------------

Schiffsankünfte	42	38
Frachtumschlag (in t)	42 037	56 649

Öffentlicher Personennahverkehr	2011	2015
--	-------------	-------------

Fahrgäste (in 1 000)	36 229	31 415
Linienlänge (in km)	132,8	153,2
Haltestellen	182	185

Straßen im Stadtgebiet	2011	2015
-------------------------------	-------------	-------------

Gesamtlänge (in km)	326,5	402,4
---------------------	-------	-------

Bestand an Kraftfahrzeugen	2010	2014
-----------------------------------	-------------	-------------

Zugelassene Kraftfahrzeuge	63 345	67 815
darunter Pkw und Kombi	54 086	58 162

13) Norm = langjähriger Mittelwert Nürnberg Flughafen, Periode 1961-1990

Stadt	Fläche in km ²	Ein- wohner am 31.12. ¹⁴⁾	Aus- länder- anteil ¹⁴⁾	Arbeits- losen- quote ¹⁵⁾	Kfz je 1 000 Einw. ¹⁴⁾
Fürth	63,35	121 519	15,7	6,7	558
München	310,70	1 429 584	24,0	5,2	556
Nürnberg	186,38	501 072	18,6	7,6	549
Augsburg	146,84	281 111	18,3	6,7	523
Regensburg	80,70	142 292	12,1	4,4	595
Ingolstadt	133,37	131 002	15,3	3,6	797
Würzburg	87,63	124 219	8,7	4,5	588
Wolfsburg	204,08	123 027	11,7	4,8	1 227
Offenbach am Main	44,89	120 988	32,3	11,3	489
Ulm	118,69	120 714	16,7	4,7	602
Bottrop	100,61	116 017	8,4	8,5	636
Koblenz	105,13	111 434	9,6	6,8	608
Bremerhaven	93,82	110 121	12,4	14,7	490
Remscheid	74,52	109 009	14,6	8,7	619
Trier	117,13	108 472	10,5	5,6	533
Jena	114,76	108 207	5,8	7,0	454
Erlangen	76,95	106 423	13,8	4,1	568
Cottbus	165,15	99 491	4,1	11,0	552
Salzgitter	223,92	98 966	10,7	9,4	593

14) Einwohnerzahlen: Fortschreibung basierend auf Ergebnissen des Zensus 2011

15) Jahresdurchschnitt 2014, bezogen auf alle zivilen Erwerbspersonen

Impressum

Herausgeber:

Stadt Nürnberg

Amt für Stadtforschung und Statistik für Nürnberg und Fürth

Unschlittplatz 7a

90403 Nürnberg

Telefon 0911 231-2843

Fax 0911 231-2844

E-Mail statistikinfo@stadt.nuernberg.de

Internet www.statistik.fuerth.nuernberg.de

Foto: Rolf Beres / Stadt Fürth, **Bearbeitung:** Michael Brunner

Druck: Nova Druck Goppert GmbH,
Andernacher Str. 20, 90411 Nürnberg

Erschienen im Mai 2016

Für diese Veröffentlichung wurden Daten des Bayerischen Landesamts für Statistik sowie der Bundesagentur für Arbeit und Daten aus verschiedenen anderen Quellen herangezogen.

© Bildrechte: Rolf Beres / Stadt Fürth

Vervielfältigung und Verarbeitung, auch auszugsweise, von Texten, Tabellen und Diagrammen mit Quellenangabe gestattet.